

Приемник Triac-Dim предназначен для управления (вкл/выкл, диммирование) лампами накаливания, галогенными лампами, специально адаптированными светодиодными лампами на 220 вольт.

Управление может осуществляться с помощью дистанционных пультов:

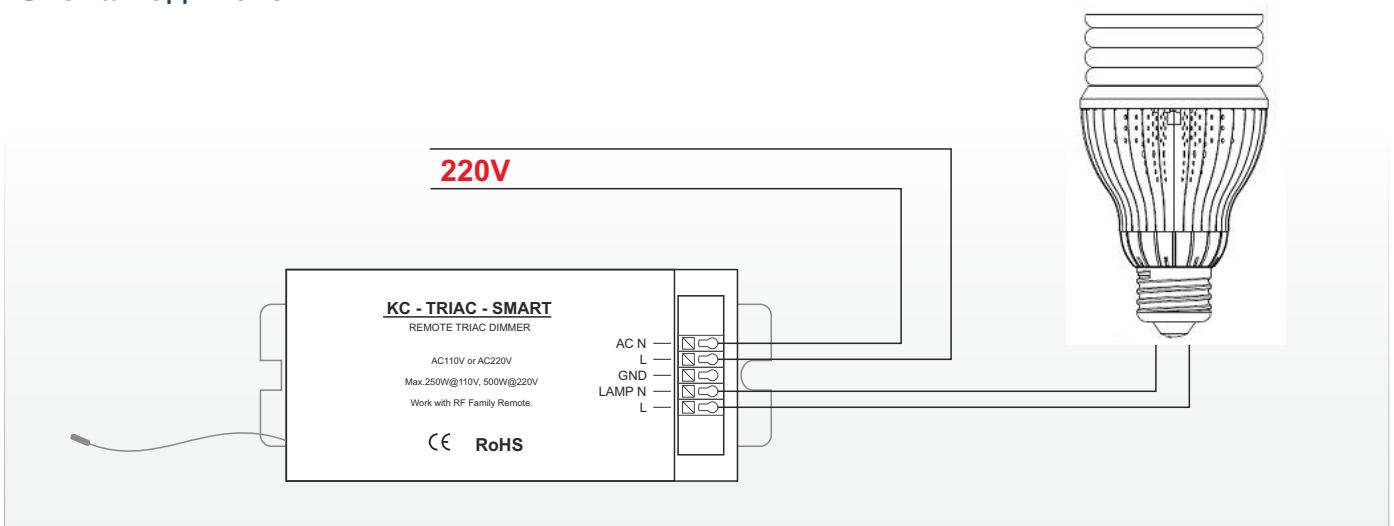


Одновременно приемником может управлять два пульты. Функция «обучения»(сопряжения с разными пультами).

Технические характеристики:

Потребляемая мощность:	< 2 Вт
Питание:	110– 220 Vac
Максимальная нагрузка:	500Ватт(220V)
Габаритные размеры:	125x46x26mm
Частота RF	433MHz
Максимальная дистанция управления	20 м

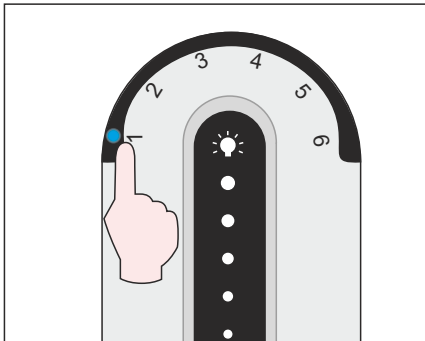
Схема подключения:



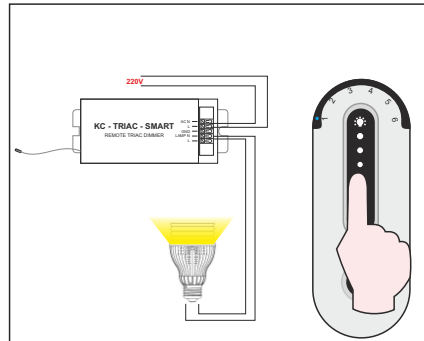
Приемник Triac-Dim

Инструкция «обучения»:

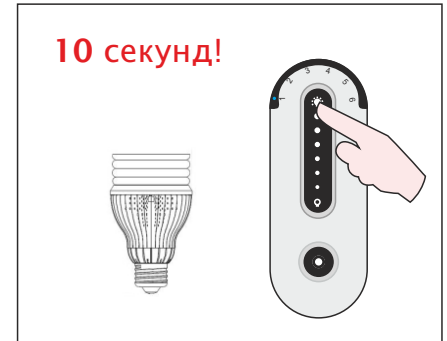
Slip-dim в три шага:



1 Выберите на пульте номер канала – он должен быть подсвечен индикатором.

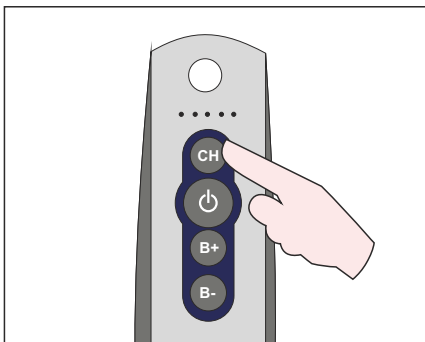


2 Включите питание приемника Triac-Dim, и сразу же коснитесь сенсорной SLIP панели один раз – световой прибор должен вспыхнуть дважды и погаснуть.

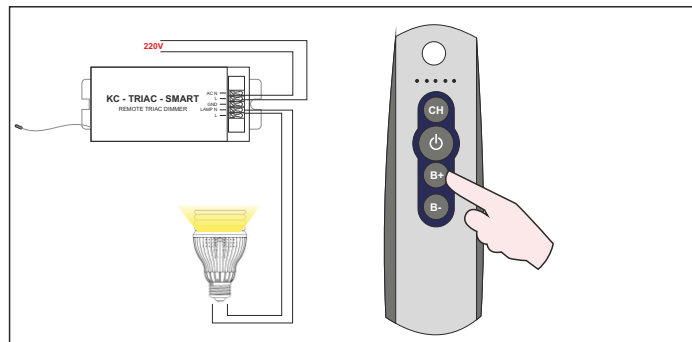


3 Подождите 10 секунд для завершения процесса "обучения". Далее управляйте приемником с помощью пульта.

DIM-smart в два шага:

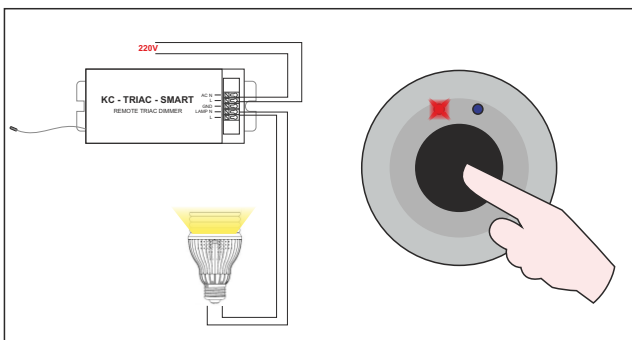


1 С помощью кнопки "CH" выберите канал на котором хотите управлять данным приемником.



2 Включите питание приемника Triac-Dim, и сразу же нажмите кнопку "B+" один раз – световой прибор должен вспыхнуть дважды и погаснуть. Приемник готов к управлению.

Dot-smart в один шаг:



1 Включите питание приемника Triac-Dim, и сразу же нажмите кнопку долго пока не увидите, что загорелся красный индикатор кнопки – световой прибор должен вспыхнуть дважды и погаснуть. Приемник готов к управлению согласно инструкции управления кнопкой Dot-smart.